

27 noiembrie 2017, luni, 12:17

ACTUALITATE ▾

ADMINISTRAȚIE

POLITICĂ

ECONOMIE

TIMP LIBER ▾

VIDEO NEWS

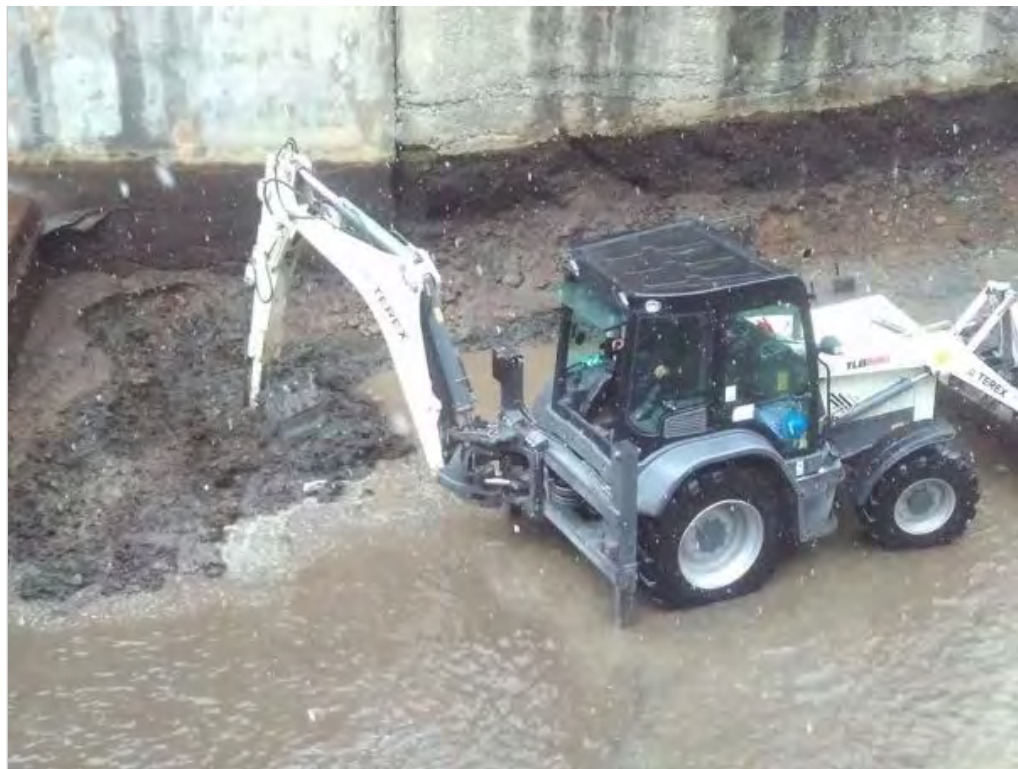
ANUNȚURI

RADAR

BILA ALBĂ / BILU

## APA SERV A EXECUTAT LUCRĂRI DE DECOLMATARE LA CAPTAREA DE APĂ DE LATAIA

Tiberiu Vințan | noiembrie 24, 2017



Reprezentanții Apa Serv Valea Jiului au întreprins în această perioadă o serie de lucrări de decolmatare a captării de pe râul Taia din Petrila, una dintre sursele de apă potabilă ale operatorului regional din Valea Jiului.

Lucrările sunt necesare pentru prevenirea eventualelor disfuncționalități cauzate de temperaturile scăzute din această iarnă.

Captarea de la Taia constă dintr-un prag deversor cu lungimea de  $L = 12$  m și înălțimea de 2 m peste cota talvegului, care barează albia pâraului Taia realizând o retenție permanentă de cca 2 m în fața prizei. În continuarea pragului spre malul stâng al pâraului este prevăzut un stavilar cu două deschideri de spălare echipate cu două stavile cu deschidere de  $3 \times 2$  m și două batardouri în amonte de stavilă. Pragul și stavilarul se continuă cu un bazin de disipare având lungimea de 10 m. Lateral stanga este amplasată priza care face corp comun cu desnisipatorul. Intrarea în priză este protejată de un grătar. Desnisipatorul este format din două compartimente de desnisipare cu o lungime de 14 m, dimensionat pentru reținerea particulelor cu diametrul de 0,25 mm. La intrarea în desnisipator sunt prevăzute stavile și batardouri, iar la ieșire este montată o stavilă pentru spălare și grătar la intrarea în camera de încărcare.

Apa Serv va executa lucrări similare și la alte surse de apă, pentru a preveni eventualele dsfuncționalități în furnizarea optimă a apei potabilă către consumatorii di toată Valea Jiului, chiar și în condiții de vreme severă.

